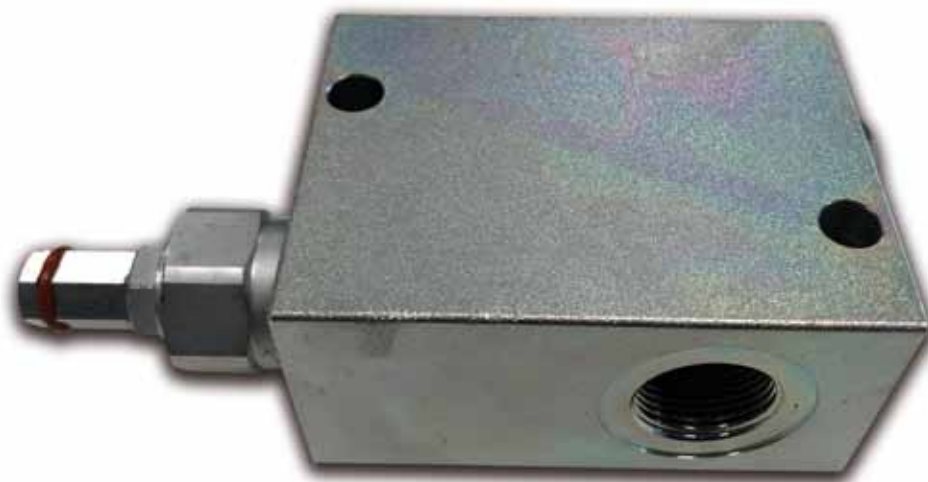


# Valve de protection

## Valve de protection de charge



La Valve de protection de charge Bolzoni Auramo réduit l'endommagement des bobines en évitant le mou dans la chaîne de levage.

Si des bobines de papier sont manutentionnées avec un matériel classique, il y a une possibilité que lors de la dépose, le vérin de levage descende de trop créant ainsi du mou dans la chaîne de levage.

Dans ces conditions, lorsque l'on ouvre les bras de la pince, celle-ci retombe jusqu'à ce que la chaîne soit tendue. Il en résulte un endommagement de la bobine, ainsi qu'un choc pour la chaîne, le mat de levage et qui se répercute jusqu'à l'essieu directeur.

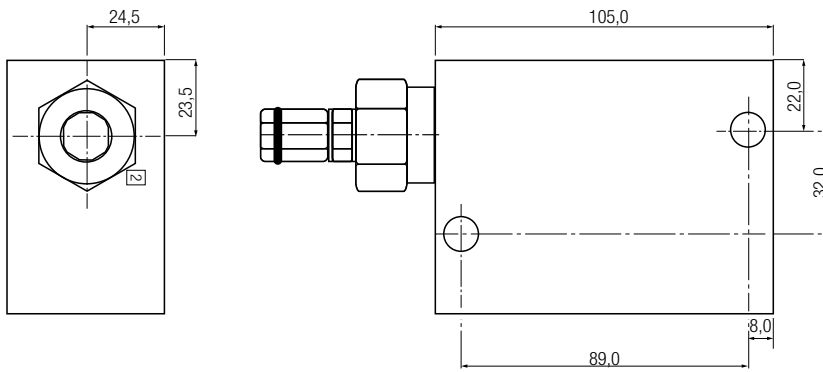
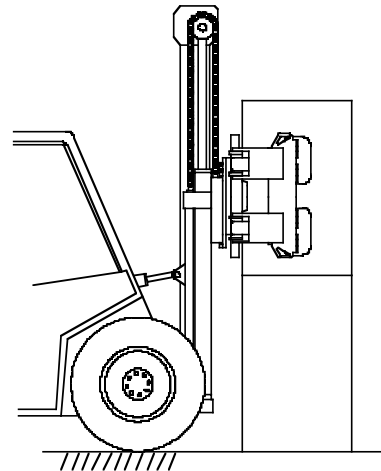
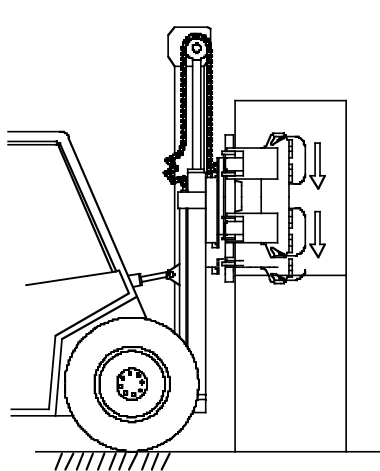
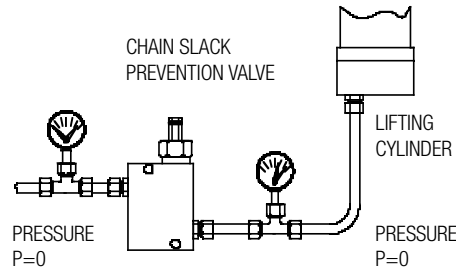
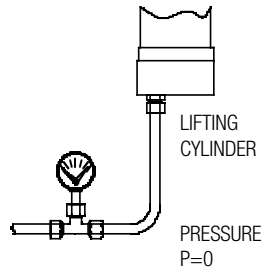
La valve de protection de charge empêche le mou dans la chaîne en stoppant immédiatement le mouvement de descente du mat dès que la charge n'appuie plus sur le vérin.

La valve de protection de charge Bolzoni Auramo est très fiable, résiste aux poussières et possède un clapet spécial avec un siège sans fuite interne. On peut l'utiliser avec un amortisseur de charge.

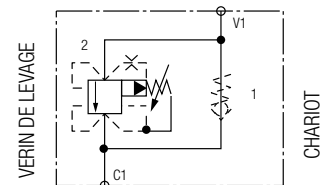


# Valve de protection

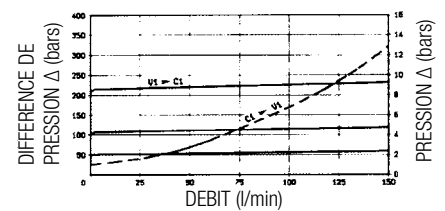
## Valve de protection de charge



MONTAGE



COURBE DE PRESSION



### Caractéristiques techniques:

Référence commande:	CSPV2 : Version standard * CSPV2-MC : Version avec débrayage manuel
Gamme de réglage de pression:	1.0 - 7.0 MPa (10 - 70 bar)
Débit maximal:	150 l/min
Montage:	Voir le dessin ci-dessus. La valve peut être placée dans n'importe quelle position. Utiliser des flexibles de gros diamètres pour éviter les pertes de charge.
Dimensions des raccords:	C1 = 3/4" V1 = 3/4"
Poids:	1.1 kg
<i>Veillez consulter Bolzoni Auramo pour utilisation sur des montages de mats particuliers.</i>	

(\*) Dans le cas où l'équipement doit être changé, afin de permettre de descendre, il est nécessaire d'utiliser une valve avec débrayage manuel.

