

Limiteur de Pression Réglable à Quatre Positions

à Commande Manuelle



Le limiteur de pression à quatre positions Bolzoni Auramo évite d'endommager les charges en permettant facilement et rapidement de sélectionner la pression de serrage d'une pince.

Un limiteur de pression à quatre positions permet d'utiliser l'équipement en pince avec quatre niveaux de force de serrage prédéterminés.

L'utilisation de ce limiteur est spécialement conseillé pour les équipements en pince manutentionnant des charges sensibles à la force de serrage.

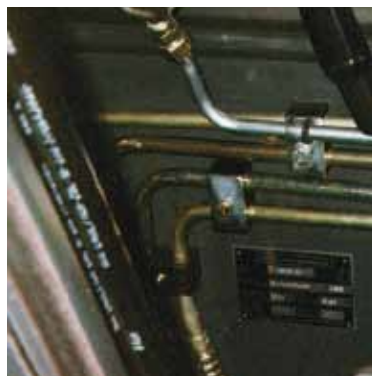
Le limiteur permet également le réglage de la force de serrage avec des charges de dimensions et de poids très variés. Une grande variété d'applications se rencontre dans la manutention des bobines de papier, des emballages et cartons ainsi que des appareils électroménagers.

L'ajustement manuel est simplement effectué par la manoeuvre d'un levier de commande bien en main. La conception robuste, la petite taille du limiteur, la gamme étendue de débit et de pression, permet de l'utiliser dans toutes les applications.

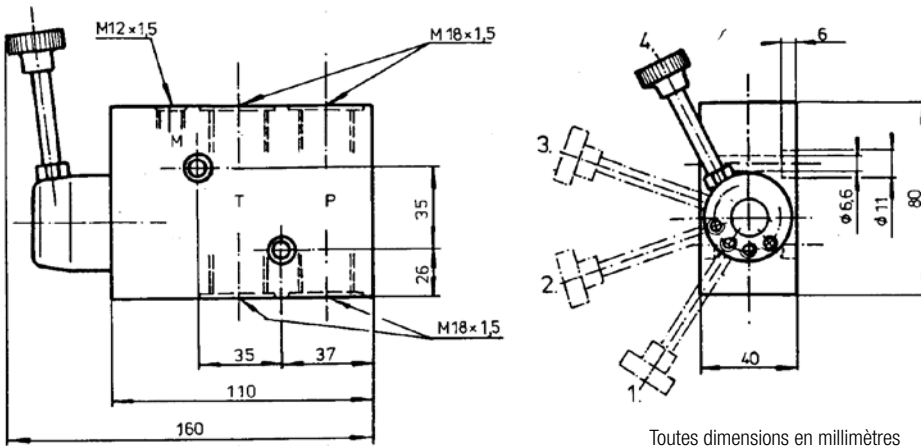
Le limiteur est incorporé dans le circuit hydraulique auxiliaire, entre chariot et équipement. Plusieurs configurations de montage sont possibles.

Le limiteur doit être placé à un endroit qui facilite l'accès au levier, par exemple sur le capot ou la façade du poste de conduite.

L'étalonnage des réglages est facilité par le manomètre livré en option.



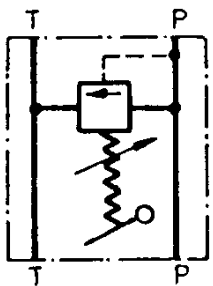
Limiteur à 4 positions



Toutes dimensions en millimètres

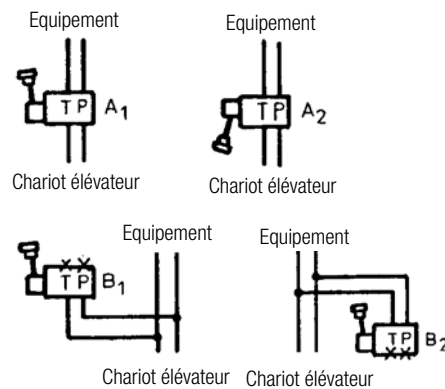
Schéma hydraulique:

P= Alimentation
T= Retour

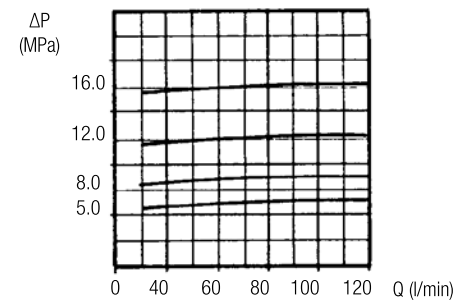


Différentes possibilités de montage:

P= Alimentation
T= Retour



Courbes de pression:



Caractéristiques techniques:

- Référence à commander: 401900
- Gamme de débit: 25 – 120 l/min (7-32 GPM)
- Gamme de pression: 2.0 – 18.0 MPa (20 – 180 bar / 290 – 2600 psi)
- Pression maximum d'alimentation: 25.0 MPa (250 bar / 3600 psi)
- Valeurs standard de réglage: Réglées pour un débit de 60 l/min (16 GPM). Se référer aux courbes ci-dessus pour un réglage avec un débit différent. Les courbes indiquent la pression différentielle entre l'alimentation et le retour à l'intérieur du limiteur.
- Gamme de réglage possible: La différence de pression entre deux positions adjacentes ne doit pas dépasser 5.0 MPa (50 bar / 730 psi).
- Poids: 2.6 kg (5.7 lbs)
- Montage: Voir les croquis ci-dessus pour les différents montages possibles. Le limiteur peut être installé dans toutes les positions. Si on utilise les montages B1 ou B2, il vaut mieux mettre des flexibles de diamètre suffisant pour éviter les chutes de pression.

Options:

- Manomètre complet:
416862 > Comprend le manomètre et tous les raccords nécessaires à son installation sur le limiteur à 4 positions.
Note: Le manomètre doit être branché en "M". à noter que le manomètre indique la pression différentielle entre l'alimentation et le retour dans le limiteur. Eviter les tuyaux de trop petit diamètre et les raccords créant une chute de pression.

Valeurs standard de réglages

Pos.	$\Delta P = P_p - P_t$
1	5.0 MPa (50 bar / 725 psi)
2	8.0 MPa (80 bar / 1,160 psi)
3	12.0 MPa (120 bar / 1,740 psi)
4	16.0 MPa (160 bar / 2,320 psi)



BOLZONI SARL.

RUE AVOGADRO TECHNOPOLE DE FORBACH-SUD - F-57600 FORBACH - FRANCE
Tel. +33-3-87-84-65-40- Fax +33-3-87-84-65-45

www.bolzonigroup.com - sales.fr@bolzonigroup.com

BOLZONI
AURAMO