

Hausgerätekammern Und Kartonklammern

Bereich und Optionen



KS-C Modell



Der neue Weg beim Transport von weisser Ware! Siehe das Sortiment.

Die Kartonklammern von BOLZONI werden insbesondere zum Transport von weißer Ware sowohl bei der Herstellung als auch bei der Verteilung eingesetzt, um z.B. Waschmaschinen, Kühlschränke, Mikrowellenherde oder Fernsehgeräte in Kartons verpackte Güter zu bewegen. Dank des palettenlosen Handlings ermöglicht die Kartonklammer eine optimale Ausnutzung des Lagerraums und reduziert die Kosten für Verpackungsmaterial. Haushaltsgeräte- und Kartonklammern können mit verschiedenen Armausführungen ausgestattet werden, um verschiedenen Anwendungen gerecht zu werden, wie z.B. einfach pendelnde Arme auf beiden Seiten oder beide Arme starr. Auch als 360° drehbare Version erhältlich.

KS-C: Einfach- oder doppelpendelnde Arme

Version mit einfach- oder doppelpendelnden Armen für große Lasten (bis 30 Waschmaschinen gleichzeitig).



KS-C mit Force Balance: Arme einfach pendelnd

Version mit FORCE BALANCE, Arme einfach pendelnd, die eine gleichmäßige und einstellbare Kraftverteilung über die gesamte Armfläche gewährleistet.



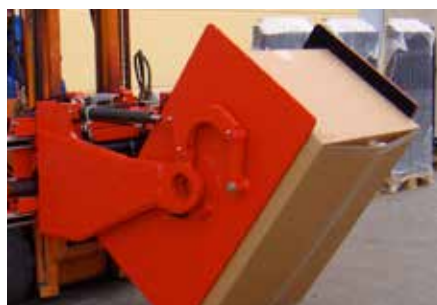
KS-CF: Beide Arme starr

Version mit starren Armen für Einzel- und/ oder begrenzte Anzahl von Geräten (kleine Stückzahlen). Dieser Klammertyp wird sehr häufig auch in der Isoliermaterial- und Styropor-Industrie eingesetzt.



KS-TP: Nach vorne kippar

Version mit kippbaren Armen zur vollen Ausnutzung der Behälterhöhe, geeignet für die Kühlgeräteindustrie.



4-Punkt-Messsystem für Klammerkraftverteilung

BOLZONI kann sich auf einen kompletten Satz zusätzlicher Werkzeuge und Geräte verlassen, um die Klemmenkonfiguration auch nach längerem Einsatz zu kontrollieren.



Durchsicht, Produktivität, Sicherheit mit der neuen KS-C Kartonklammer

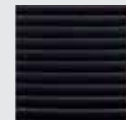
Der KS-C ist ein hochmodernes Gerät für alle Weißwarenhersteller, Logistiker und 3PLs, die ein völlig beschädigungsfreies Handling von Kühlschränken, Waschmaschinen, Öfen und allen in Kartons verpackten Artikeln mit Gabelstaplern gewährleisten wollen.

Der neue Modell KS-C der Bolzoni Karton- und Großflächenklammer enthält viele technische Neuheiten, die sicheres und effizientes Handling zusammen mit einfachem Anbau und längerer Lebensdauer gewährleisten:

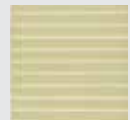
- Sehr robuster Rahmen aus Doppel-T-Profilen. Großes Sichtfenster für sicheres und einfaches Handling.
- Arme mit großen beschichteten Aluminiumplatten für geringes Gesamtgewicht und hohe Resttragfähigkeit des Staplers.
- Spezieller aufvulkanisierter Gummibelag mit hohem Reibwert zum sicheren und beschädigungsfreien Transport; andere Armbeschichtung auf Anfrage;
- Platten von links nach rechts tauschbar für gleichmäßigere Abnutzung des Belags und reduzierte Wartungskosten;
- Das schlanke Armprofil und die neuen Eckelemente ermöglichen leichtes Einfahren zwischen die Ladung.
- Robuste Aufnahmen der Platten mit variable Höhe zur gleichmäßigeren Verteilung der Klemmkraft (exakte Verteilung der Klemmkraft über die 4 Ecken der Großflächenarme, getestet am Ende der Produktionslinie mit einem 4-Punkt-Dynamometer);
- Neues Befestigungssystem der Gleitstücke, dadurch geringerer Belastung.
- Neue selbstausgleichende Aufhängung der Zylinder reduziert Schäden.
- Integrierter Seitenschub.
- Mengenteiler Ventil um eine perfekte Synchronisation der Arme zu gewährleisten.
- Available also in Erhältlich auch in der Konfiguration für Palettenhandling: abgesenkte Zylinder und austauschbare Bodengummiplatten, 150 mm hoch.

Für Jedes Ladegut Die Richtige Beschichtung

Die Kontaktplatten sind der wichtigste Teil der Klammern, denn normalerweise sind die Platten die einzigen Teile der Klammer, die tatsächlich mit der Verpackung in Kontakt kommen. Aus diesem Grund hat Bolzoni bei der Entwicklung und Herstellung der Kontaktplatten besonderes Augenmerk darauf gelegt, dass die Handhabung von weißer Ware sicher und ohne Beschädigung erfolgt.



Vulkanisiertes Lamellengummi schwarz



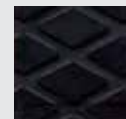
Vulkanisiertes Lamellengummi weiß



Struktur Gummi (Standard)



Remagrip



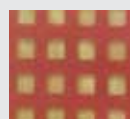
Rautengummi schwarz



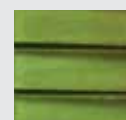
Rautengummi weiß



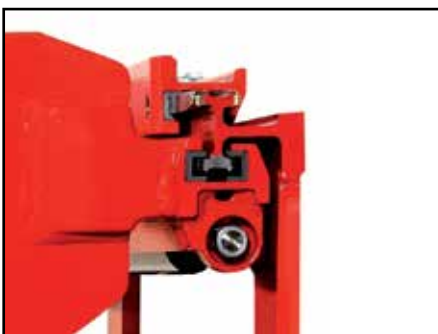
Cellasto



Secutex



Secutex mit Schaumgummi



Die innovative Lösung um die Ware ohne Schäden mit der korrekten Klammerkraft zu transportieren.

Beim Transport von weißer Ware ist die falsche Klammerkraft eine häufige Ursache von Beschädigungen an der Ware. Zu geringe Klammerkraft führt zum Durchrutschen der Ladung, wohingegen zu hohe Kraft die Ware zusammendrückt und beschädigt.

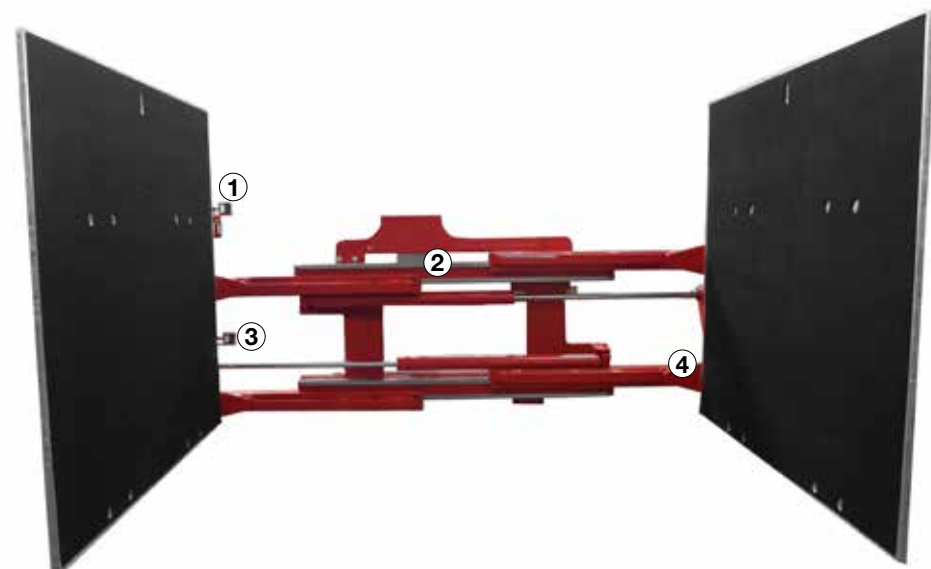
BOLZONI vereint alle technischen Merkmale der Standard-Kartonklammer mit den modernsten Technologien in Elektronik und Hydraulik sowie Lasertechnologie zur Regelung der Klammerkraft.

Dieses neue intelligente System ist eine elektronische Steuerung der Klammerkraft, die von der Anzahl und den Abmessungen der zu handhabenden Einheiten gesteuert wird. Die Lasersensoren und die elektronische Mikrosteuerung ermöglichen es dem System, die Last zu erkennen und die richtige Klammerkraft über ein proportionales Druckregelventil zu steuern.

Die Mikrosteuerung kann über einen von BOLZONI erhältlichen Tablet-Computer konfiguriert werden. Durch eine einfach zu bedienendes Programm (über Touchscreen) kann der Bediener die Parameter für die Anwendung einstellen, die Sensoren bei Bedarf neu kalibrieren und die Öffnungsbereiche den erforderlichen Druckstufen zuordnen. Es ist auch möglich, die Druckniveaus im Falle von neuen Geräten / Einheiten neu zu kalibrieren und auch in einen manuellen Modus zu wechseln.

Das BOLZONI Easy-move System bietet allen Bereichen der Logistikkette für weiße Ware (Endverbraucher, 3PLs, Gabelstapleranbieter) herausragende Vorteile:

- Völlständig **automatisches System**, bei dem die Staplerfahrer keine Verantwortung für eine falsche Druckwahl tragen; die Staplerfahrer dürfen und können nicht einmal in die Klammerparameter eingreifen. Diese sind werkseitig eingestellt und können - nur bei Bedarf - vom Gabelstapleranbieter und/oder den Logistikexperten des Endbenutzers geändert werden;
- Die Klammer kann wie eine herkömmliche Klammer verwendet werden, **ohne dass eine weitere Schulung der Staplerfahrer erforderlich ist**;
- **Benutzerfreundliches Setup** dank einfacher Software-Grafiken und Touch-Screen über das Bolzoni-Tablet : Es ist sehr einfach, neue Konfigurationsschemata zu laden;
- **Sehr niedrige TCO** (Total Cost of Ownership) aufgrund der geschützten Anordnung der Lasersensoren: die Sensoren befinden sich hinter der Last, sind geschützt im Klammerrahmen angebracht und kommen nicht direkt mit der Last in Berührung
- Sehr **einfacher elektrischer Anschluss** an den Stapler dank des im Lieferumfang enthaltenen Spiralkabels;
- Im Falle einer Störung in der Elektronik ermöglicht die Software ein einfaches Umschalten in den manuellen Modus, zur Vermeidung von Unterbrechungen im Warenumschlag



1
Lasersensor
Lasersensor für die obere Reihe zur Erkennung von Boxen im oberen Bereich der Pads.



2
Proportionalventil
Steuert den Hydraulikdruck in den Klammerzylindern.



3
Sensoren zur Ermittlung des Abstands
Erkennen Art und Konfiguration der Ladung in der Höhe und den Abstand zum Klammerkörper.



4
Tablet
Zum Einstellen der Parameter für die Klammerkräfte / Klammerdrücke.



4
Sensor für Öffnungsbereich
Ermittelt den Öffnungsbereich der Klammer und die Position der Arme.