

Pinze per cartoni ed elettrodomestici

Gamma ed opzionali



Modello KS-C



Scopri il nuovo modo di movimentare il bianco! Ecco la gamma.

La pinza per cartoni ed elettrodomestici è progettata per la movimentazione di carichi senza uso di pallet è raccomandata per la movimentazione di prodotti con imballo di cartone, sia nelle fabbriche che nei magazzini che nella logistica.

La pinza per cartoni ed elettrodomestici BOLZONI è ampiamente utilizzata per la movimentazione di elettrodomestici, in particolare di lavatrici, frigoriferi, forni a microonde, televisori e per altri tipi di materiali con imballo di cartone.

Grazie alla movimentazione senza l'uso di pallet, la pinza per cartoni consente l'ottimizzazione dello spazio di immagazzinaggio e la riduzione dei costi per i materiali da imballaggio. Questa pinza può essere equipaggiata con svariate versioni di pattini che permettono di rispondere in modo ottimale a diverse esigenze di movimentazione: singolo pattino oscillante su entrambe le ganasce o ganasce fisse. È disponibile la versione a rotazione 360°.

KS-C: singolo o doppio pattino oscillante

Versione con singolo o doppio pattino oscillante per la movimentazione di carichi molto ingombranti (fino a 30 lavatrici spostate alla volta).



KS-C con Force Balance: singolo pattino oscillante

La versione con FORCE BALANCE e singolo pattino oscillante garantisce una perfetta distribuzione della forza.



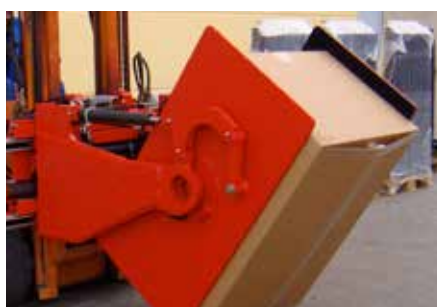
KS-CF: Ganasce fisse/ non oscillanti

La versione con ganasce fisse è ideale per la movimentazione di imballi singoli o di pochi pezzi contemporaneamente, questa pinza è spesso usata in industrie che trattano materiale isolante o polistirolo.



KS-TP: Versione ribaltante

La versione con ganasce ribaltanti frontalmente è utile per sfruttare appieno l'altezza del container in particolare modo nell'industria di frigoriferi.



Tester della forza di serraggio su 4 punti

BOLZONI conta su una gamma completa di dispositivi e strumenti per il controllo della configurazione della pinza anche dopo un lungo periodo d'utilizzo. Il tester della forza di serraggio su quattro punti è in grado di rilevare l'esatta distribuzione delle forze in corrispondenza dei quattro angoli dei pattini.



Visibilità, produttività, sicurezza con le pinze per cartoni serie KS-C.

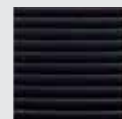
La serie KS-C rappresenta la miglior attrezzatura per i produttori di grandi elettrodomestici, per gli operatori della logistica e per le 3PL che vogliono garantire una movimentazione con carrello elevatore senza danni ai frigoriferi, lavatrici, forni e tutti gli altri prodotti con imballo in cartone.

Il nuovo modello KS-C di pinza per cartoni BOLZONI presenta nuove caratteristiche tecniche in grado di garantire una movimentazione efficiente e sicura, unitamente ad un facile montaggio e ad una maggiore durata di tutti i componenti:

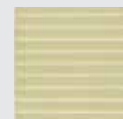
- Struttura telaio estremamente rigida con profilo a doppia "T" in pezzo unico. Ampia finestra di visibilità grazie al nuovo disegno del telaio che garantisce operazioni di movimentazione sicure ed efficaci.
- Pattini in alluminio ad ampia superficie riducono il peso totale della pinza e massimizzano la portata residua del carrello.
- Rivestimento in gomma vulcanizzata ad alto coefficiente d'attrito: aumenta la presa garantendo una movimentazione sicura e senza danni.
- Pattini intercambiabili sinistra-destra per un'usura uniforme della gomma e per ridurre i costi di manutenzione.
- Profilo delle ganasce sottile (smussato sulla punta per ridurre lo spessore) e nuovo disegno del supporto per un facile inforcamento fra i carichi.
- Supporto pattini con design robusto ed altezza variabile per una distribuzione ottimizzata della forza di serraggio (l'esatta distribuzione della forza di serraggio nei 4 angoli è testata alla fine della linea di produzione con dinamometri a 4 punti).
- Nuovo sistema di fissaggio dei pattini di scorrimento che ne evita possibili deformazioni.
- Nuovo fissaggio cilindro auto-allineante per evitare possibili rotture.
- Traslazione incorporata.
- Divisore di flusso per garantire una perfetta sincronizzazione delle ganasce.
- Disponibile una configurazione per movimentazione con pallet: cilindri ribassati e rivestimenti in gomma sostituibili con altezza 150mm.

Il pattino giusto per ogni applicazione

I pattini di contatto sono la parte più importante di un'attrezzatura. Nelle situazioni di movimentazioni più comuni, i pattini sono l'unico punto in cui la pinza entra in contatto con l'imballaggio. Bolzoni offre una vasta gamma di rivestimenti per pattini di contatto, per garantire una movimentazione in sicurezza e senza danni al carico.



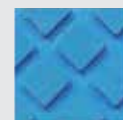
Gomma nera striata vulcanizzata



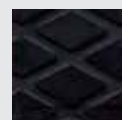
Gomma bianca striata vulcanizzata



Gomma a nido d'ape



Remagrip



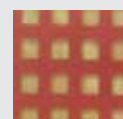
Gomma nera a diamante



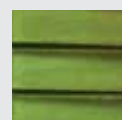
Gomma bianca a diamante



Cellasto



Secutex



Secutex con gommapiuma



Soluzione innovativa per una movimentazione senza danni grazie ad una corretta forza di serraggio: pinza intelligente per elettrodomestici e cartoni modello Easy Move.

La scelta della corretta forza di serraggio è fondamentale per movimentare le merci. Infatti una pressione insufficiente può far cadere la merce mentre una pressione troppo alta può rompere o danneggiare l'imballo ed il suo contenuto.

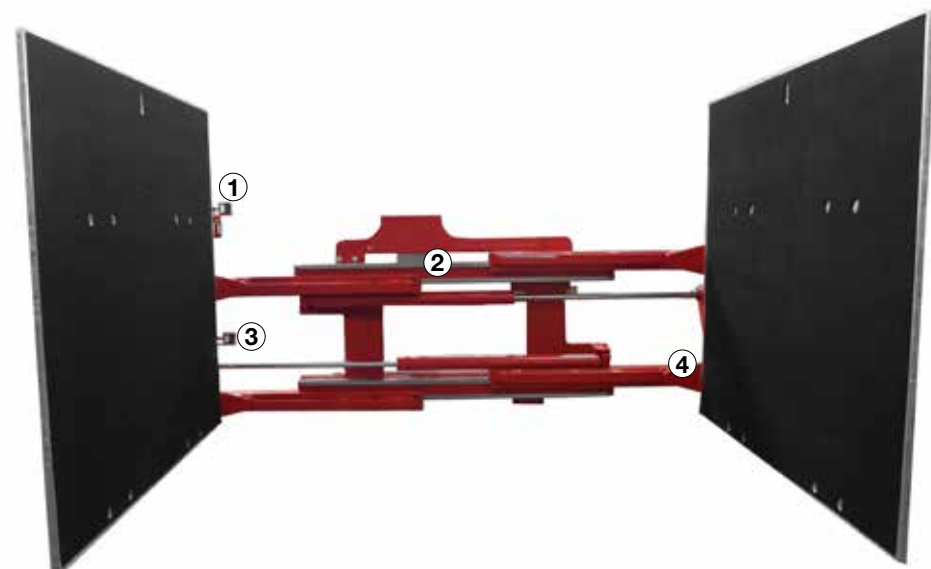
BOLZONI integra le caratteristiche tecniche standard della pinza per cartoni modello KS-C con le più avanzate tecnologie idrauliche, elettroniche e sensori laser per il controllo della forza di serraggio.

Il nuovo sistema intelligente controlla elettronicamente la forza di serraggio che dipenderà dal numero e dalle dimensioni del carico da movimentare. I sensori laser ed il micro controllo elettronico permettono al sistema di rilevare il carico e di applicare la pressione di serraggio corretta tramite una valvola di regolazione della pressione proporzionale.

Il micro-controllo può essere gestito tramite un tablet configurato da Bolzoni. Attraverso una semplice procedura (basata su metodologia touchscreen) l'operatore può regolare i parametri di movimentazione del carico, ricalibrare i sensori se necessario, può associare le gamme di apertura ai livelli di pressione richiesti. È inoltre possibile ricalibrare i livelli di pressione nel caso ci sia un nuovo schema di carico ed infine è possibile passare alla modalità manuale.

Il sistema Easy-move di BOLZONI offre eccezionali vantaggi a tutti gli operatori della catena logistica del bianco (utenti finali, 3PL, fornitori di carrelli elevatori):

- **Sistema completamente automatico** che evita un'errata scelta nella pressione non lasciando nessuna responsabilità al carrellista; ai carrellisti non è permesso di interferire con i parametri della pinza impostati in fabbrica e - solo se necessario - modificati dal fornitore di carrelli elevatori e/o dagli esperti di logistica presso l'utilizzatore;
- La pinza può essere utilizzata in modo tradizionale **senza la necessità di un ulteriore addestramento del conducente** del carrello o aggiuntive operazioni nella guida del carrello;
- **Ha un'interfaccia di configurazione intuitiva** grazie alla grafica del software semplice ed alla possibilità di utilizzare il tablet di configurazione Bolzoni: è facile caricare nuovi schemi di configurazione;
- **TCO (costo totale di proprietà) molto basso** grazie alla protezione completa della pinza e dei sensori laser: i sensori si trovano dietro al carico integrati nel design del telaio e non vengono mai toccati o colpiti dal carico;
- **Collegamento elettrico molto semplice** al carrello grazie al cavo a spirale incluso nella confezione;
- In caso di qualsiasi tipo di emergenza della pinza, il software consente di passare facilmente alla modalità manuale evitando ogni possibile arresto delle procedure di movimentazione.



1
Sensore laser
Rileva nella parte superiore del pattino il tipo e la presenza in altezza del carico.



2
Valvola proporzionale
Regola la pressione idraulica nei cilindri di serraggio.



3
Sensore di profondità del carico
Rileva il tipo e la configurazione del carico, l'altezza, la profondità e la distanza dall'attrezzatura.



4
Tablet di configurazione
Controlla i parametri della configurazione della pressione in base alle gamme di apertura



4
Sensore laser di apertura
Rileva l'apertura della pinza e la posizione della ganasce