

Desplazadores colgados

Modelos HN



HN 2/4/5/6



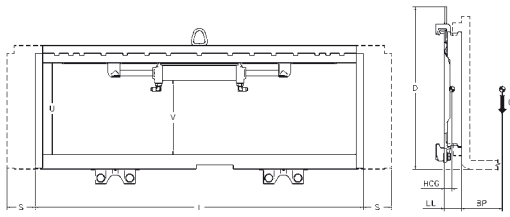
HN 7/8

Los desplazadores colgados Bolzoni, modelo HN, son el resultado de un proyecto encaminado a satisfacer las exigencias del mercado para mejorar la fiabilidad y eficacia en la manipulación de cargas.

Características:

- Gran visibilidad.
- Robustez del perfil superior de una sola pieza.
- Cilindro de doble vástago que asegura la misma velocidad en ambos lados.
- Posibilidad de desmontar el cilindro completamente para sustituir las piezas necesarias.
- Montaje fácil y seguro.
- Gancho superior de elevación del desplazador para facilitar la instalación y las operaciones de mantenimiento.
- Anclajes inferiores regulables, con tornillos de alta resistencia.
- Patines superiores e inferiores completamente protegidos: los superiores por el perfil y los inferiores por los anclajes, para modelos de 990, 2500, 3500 y 4900 kg.
- Rodillos inferiores para modelos de 6500 y 8000 kg.
- Engrasadores en los patines superiores e inferiores, que permiten un buen deslizamiento y una larga duración de los mismos.

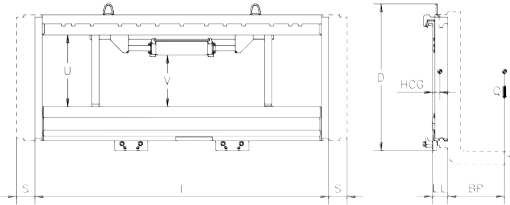




HN 2/4/5/6

Capacidad: 990 Kg - 4900 Kg

- Accesorio sumamente útil para la carretilla. Amplia gama de usos.
- Concede importantes ventajas al usuario.
- Patines superiores e inferiores con engrasadores.
- Peso y espesor extremadamente reducidos.
- Montaje fácil. Todas las operaciones se realizan frontalmente.
- Adaptación total al tablero de la carretilla.
- Enganches inferiores ajustables.



HN 7/8

Capacidad: 6500 Kg - 8000 Kg

- Accesorio sumamente útil para la carretilla. Amplia gama de usos.
- Concede importantes ventajas al usuario.
- Patines superiores e inferiores con engrasadores.
- Deslizamiento con rodillos inferiores.
- Peso y espesor extremadamente reducidos.
- Montaje fácil.
- Adaptación total al tablero de la carretilla.
- Enganches inferiores ajustables.

Modelo	Capacidad	Centro de carga	Carrera desplazador	Ancho basitidor	Ancho min. tablero p.h.	Altura	Peso	Centro de gravedad horizontal	Espesor	Visibilidad lateral	Visibilidad central	Clase
	Q kg	BP mm	S mm	I mm	FL mm	D mm	W Kg	HCG mm	LL mm	U mm	V mm	ISO 2328
HN2 0800	990	500	100+100	800	720	435	43	24	60	233	158	1 A
HN4 0800	2.500	500	100+100	800	720	570	43	24	60	322	260	2 A
HN4 0900	2.500	500	100+100	900	720	570	46	24	60	322	260	2 A
HN4 0920	2.500	500	100+100	920	830	570	47	24	60	322	260	2 A
HN4 0940	2.500	500	100+100	940	830	570	48	24	60	322	260	2 A
HN4 0980	2.500	500	100+100	980	830	570	49	24	60	322	260	2 A
HN4 1020	2.500	500	100+100	1020	830	570	51	24	60	322	260	2 A
HN4 1040	2.500	500	100+100	1040	910	570	52	24	60	322	260	2 A
HN4 1070	2.500	500	100+100	1070	910	570	53	24	60	322	260	2 A
HN4 1100	2.500	500	100+100	1100	910	570	54	24	60	322	260	2 A
HN4 1150	2.500	500	100+100	1150	960	570	56	24	60	322	260	2 A
HN4 1245	2.500	500	100+100	1245	960	577	85	29	66	272	232	2 A
HN4 1400	2.500	500	100+100	1400	1050	577	94	29	66	272	232	2 A
HN4 1550	2.500	500	100+100	1550	1100	577	116	30	66	252	212	2 A
HN5 1100	3.500	500	100+100	1100	890	676	68	25	67	415	353	3 A
HN5 1150	3.500	500	100+100	1150	890	676	70	25	67	415	353	3 A
HN5 1245	3.500	500	100+100	1245	1090	676	75	25	67	415	353	3 A
HN5 1350	3.500	500	100+100	1350	1090	676	80	25	67	415	353	3 A
HN6 1100	4.900	500	100+100	1100	900	681	111	33	77	365	287	3 A
HN6 1150	4.900	500	100+100	1150	900	681	115	33	77	365	287	3 A
HN6 1245	4.900	500	100+100	1245	900	681	122	33	77	365	287	3 A
HN6 1350	4.900	500	100+100	1350	970	681	130	33	77	365	287	3 A
HN6 1550	4.900	500	100+100	1550	1200	681	147	33	77	365	287	3 A
HN6 1660	4.900	500	100+100	1660	1260	681	155	33	77	365	287	3 A
HN6 1750	4.900	500	100+100	1750	1550	681	182	34	77	345	267	3 A
HN6 1850	4.900	500	100+100	1850	1550	681	191	34	77	345	267	3 A
HN6 2000	4.900	500	100+100	2000	1550	681	226	35	77	325	247	3 A
HN7 1200	6.500	600	100+100	1.200	900	739	165	38	84	390	280	4 A
HN7 1350	6.500	600	100+100	1.350	900	739	195	38	84	390	280	4 A
HN7 1550	6.500	600	100+100	1.550	1.000	739	214	38	84	390	280	4 A
HN7 1600	6.500	600	100+100	1.600	1.000	739	221	38	84	390	280	4 A
HN7 1740	6.500	600	100+100	1.740	1.200	739	235	38	84	390	280	4 A
HNS7 1740	6.500	600	175+175	1.740	1.600	739	248	38	84	390	280	4 A
HN7 1850	6.500	600	100+100	1.850	1.350	739	245	38	84	390	280	4 A
HN7 2000	6.500	600	100+100	2.000	1.350	739	254	38	84	390	280	4 A
HN7 2400	6.500	600	100+100	2.400	1.750	739	298	38	84	390	280	4 A
HNS7 2400	6.500	600	175+175	2.400	1.900	739	313	38	84	390	280	4 A
HN8 2000	8.000	600	100+100	2.000	1.450	743	300	41	90	380	280	4 A
HN8 2180	8.000	600	100+100	2.180	1.600	743	336	41	90	380	280	4 A
HN8 2400	8.000	600	100+100	2.400	1.800	743	381	41	90	380	280	4 A

Notas:

- Una función hidráulica.
- En caso de tablero porta-horquillas con extremos en "cola de milano", contactar con Bolzoni.

Sobre pedido:

- Anchuras diferentes.
- Carreras diferentes.
- Taladros para los apoyos de carga originales.
- Apoyos de carga.
- Patines en bronce.

