

Mehrpalettengabeln

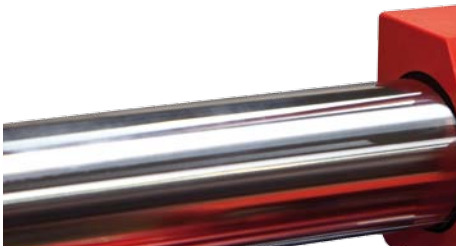
Achsführungskonzept

MEYER
seit 1953 **Made in QUALITY**



DAS MEYER ACHSFÜHRUNGSKONZEPT

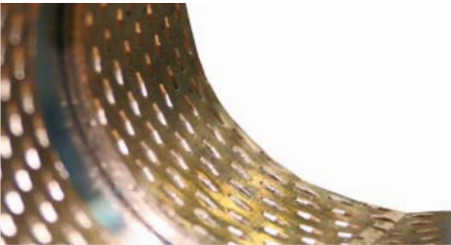
DAS FÜHRUNGSSYSTEM FÜR HÖCHSTE PERFORMANCE IM FULL SERVICE



Das einzige **geschlossene Achsführungssystem ...**

- **Hartverchromte Präzisionsachsen** in Kombination mit **gekapselten Hochleistungsbuchsen**

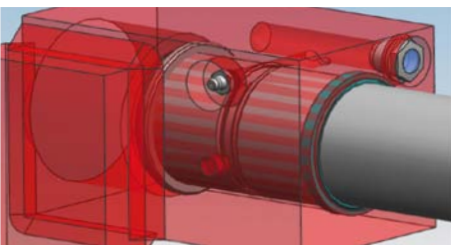
... und seine **Einflussfaktoren auf Einsatzverhalten, Lebensdauerkosten und Umwelt:**



- Lange Lebensdauer der Verschleißelemente
- Optimale **Leichtlaufeigenschaften**
- **Hohe Energieeffizienz** für optimierte Wiederbeladezyklen von Elektrogabelstaplern
- Exakter **Gleichlauf**
- **Stabiles Führungssystem:** Kein Sacken der äußeren Gabelzinken, sicherer Transport
- Schmutzunempfindlich
- Geringer Schmiermittelbedarf und -verbrauch
- Kein Fettaustritt
- **Sauberes Ladegut – saubere Umwelt**

AUTOMATISCHE DAUERSCHMIERUNG

INTERNATIONALES PATENT



Automatische Dauerschmierung für **zeitgleiche Wartung Gabelstapler / Anbaugerät** – kein Zwischenschmieren

Leichtes Anpassen an die Einsatzbedingungen, einfaches Wiederbefüllen – **Vermeidung von Schäden durch gar kein, zu viel oder falsches Fett, verschmutzungsfreier Einsatz**



Dauerschmierung als Komplettlösung oder separat lieferbar für Seitenschieber oder Achsführung – **auf Wunsch auch nachrüstbar**

Integrierte Dauerschmierung als Teil des geschlossenen Achsführungssystems (patentierte Bauweise) – **Verringert die Wartungs- und Lebensdauerkosten des Anbaugerätes**

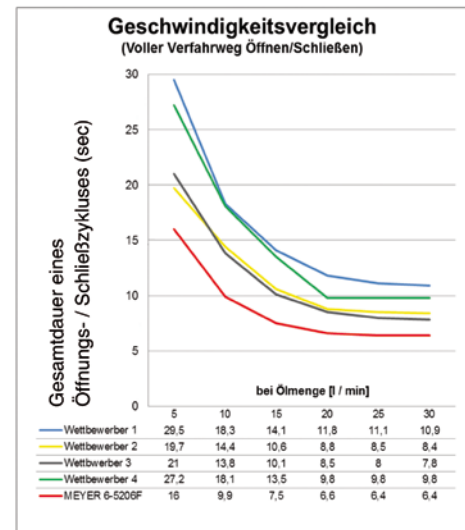
ÖFFNUNGS- UND SCHLIEßGESCHWINDIGKEITEN

HÖCHSTE UMSCHLAGEFFIZIENZ

Einflussfaktor Arbeitsgeschwindigkeit:

- Verbesserter Fahrerkomfort
- Höhere Umschlagsleistung
- Schnelle Arbeitsgeschwindigkeit bereits bei geringen Ölmengen (z.B. bei geringer Auslenkung einer Joysticksteuerung)

Die MEYER Mehrpalettengabel mit Achsführung erreicht eine **bis zu 50 % höhere Verfahrensgeschwindigkeit** im Einsatz.



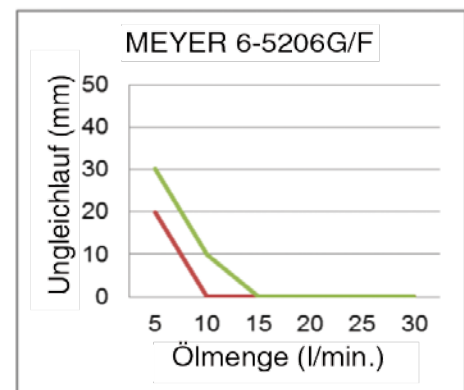
GLEICHLAUFVERHALTEN

SICHERES UND ERGONOMISCHES ARBEITEN

Auswirkungen und Risiken von Ungleichlauf:

- Erschwerter Einsatz bei geringen Ölmengen (z.B. bei geringer Auslenkung einer Joysticksteuerung)
- Zusätzliches Verfahren zum Synchronisieren
- Erhöhter Zeitbedarf im Handling
- Unsicherheit und Risiko von Beschädigungen beim Einfahren in Paletten

Das MEYER Achsführungskonzept bietet **optimalen Gleichlauf bereits bei geringer Ölmenge.**

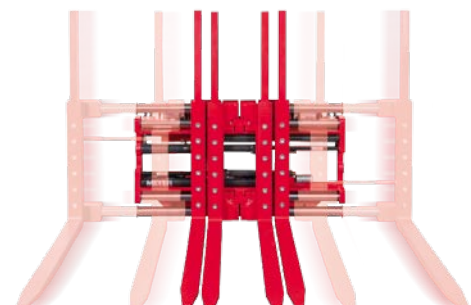


KOMPETENZ IM FULL SERVICE

NACHHALTIGKEIT UND TOTAL COST OF OWNERSHIP

Die MEYER Mehrwert - Palettengabeln

- Schmierintervalle: 1.000 Betriebsstunden
- Mehr als 2.500 Bh mit Dauerschmierung
- Geringster Wartungsbedarf
- Verschmutzungsfreies Arbeiten, saubere Ware
- Höchste Energieeffizienz
- Schnellste Arbeitszyklen, sicheres Arbeiten
- Ganzheitlich nachhaltiges Produkt



MEYER GmbH

Gittertor 14
38259 Salzgitter
Germany

Tel. +49 5341 803-0
Fax +49 5341 803-196
www.meyer-world.com
info@meyer-world.com

Mühlenstr. 74
41352 Korschenbroich
Germany

Tel. +49 2161 999 36-0
Fax +49 2161 999 36-99
www.bolzonigroup.com

MEYER
Since 1876 **MADE IN GERMANY**

BOLZONI
AURAMO 

Anbaugeräte · Zinken · Hubtische