

## Positionneur Mono-Multifourches 3/2/1

Modèle 321PA – Conçu pour des intervalles de maintenances maîtrisés

**MEYER**  
seit 1953 **Made in QUALITY**



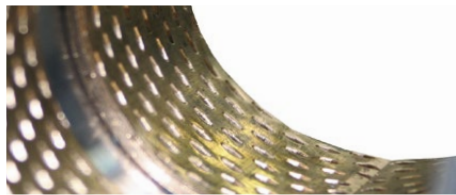
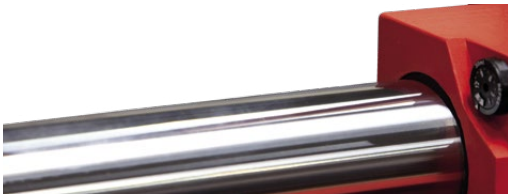
## COÛT REDUIT EN TERME DE MAINTENANCE TOUT AU LONG DU CYCLE DE VIE DU PRODUIT CONCEPTION "MAINTENANCE MAITREEE" LE NOUVEAU POSITIONNEUR MONOMULTIFOURCES MEYER 3/2/1

Le concept de guidage par colonne MEYER, allié à un système de profilé robuste et à un nouveau déplacement latéral, optimise les opérations de maintenance. Ce système permet, de ce fait, un rendement maximum lors des opérations de manutentions et offre des coûts de maintenances réduits et ceci tout au long du cycle de vie du produit.



### Le système de guidage fermé

- Colonnes avec chromage renforcé issues d'un usinage de précisions
- Bagues encapsulées à haute performance
- Intervalles de graissage allant jusqu'à 1000 heures de travail.



### Le système avec profils

- Profils en acier résistant à la torsion, combinés à des glissières en plastique à haute résistance à l'usure
- Exigences d'entretien minimales



## UNE EFFICACITÉ MAXIMALE POUR LA MANUTENTIONS DES PALETTES MULTIPLES - LE NOUVEAU DIVISEUR DE DEBIT

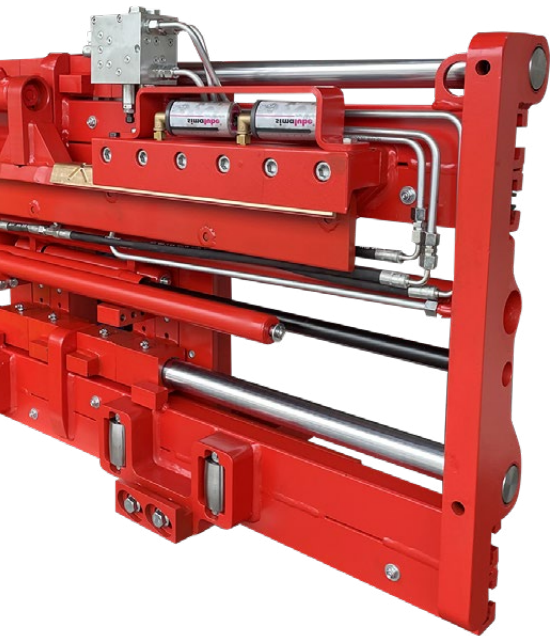
VITESSE DE TRAVAIL RAPIDE – POSITIONNEMENT PRECIS DES FOURCHES, ET DE LA CHARGE



- Déplacement des fourches avec une synchronisation maximale, même avec un faible débit d'huile
- Synchronisation optimale du mouvement des fourches
- Limiteur de pression réglable pour la fonction d'ouverture et de fermeture évitant d'endommager l'équipement

## LE NOUVEAU CONCEPT DE DÉPLACEMENT LATÉRAL « FULL MAINTENANCE DESIGN

ROBUSTESSE - MAINTENANCE MAÎTRISÉE - COÛT DU CYCLE DE VIE DU PRODUIT OPTIMAL



Le nouveau déplacement latéral propose désormais un vérin positionné en partie supérieure de l'équipement, monté à un emplacement protégé. Il est également équipé d'une rotule renforcée, pour absorber les efforts latéraux lors des opérations de translations. Ce nouveau déplacement latéral a été spécialement conçu pour permettre des opérations de maintenance maîtrisées. Les glissières supérieures sont constituées d'un matériau hautement résistant à l'usure et à la corrosion, avec d'excellentes propriétés de fonctionnement en utilisation intensive, ainsi qu'une épaisseur plus importante pour une durée de vie prolongée.

Le guide inférieur à galets, très résistant à l'usure et à la corrosion, est entièrement fermé et graissé à vie. Sa conception robuste permet de supporter des forces radiales importantes et offre néanmoins des mouvements très fluides et maîtrisés.

### Glissières résistantes à l'usure

- Épaisseur effective du matériau augmentée pour une durée de vie plus importante
- Conduites de graissage internes pour une distribution optimale de la graisse



### Support inférieur du déplacement latéral guidé par galets

- Galets fermés, graissés à vie, ne nécessitant aucun entretien.
- Crochets inférieurs réglables pour compenser le jeu des glissières supérieures et les tolérances du chariot.



### Système d'auto-lubrification en option pour le déplacement latéral

- Système de graissage automatique pour prolonger la durée de vie des glissières d'usure.
- Intervalles de graissage prolongés jusqu'à 1 000 heures de travail



**BOLZONI SARL**

3, Rue Gutenberg

Za De la Butte - 91620 NOZAY - France

Tel. +33 (0)1 78 85 45 74

Fax +33 (0)1 78 85 45 73

[www.bolzonigroup.com](http://www.bolzonigroup.com)

[sales.fr@bolzoni-auramo.com](mailto:sales.fr@bolzoni-auramo.com)



Accessoires pour chariots élévateurs · Fourches · Tables élévatrices