

3/2/1 Mehrpalettengabeln

Modell 321PA - Full-Service-Ausführung

MEYER
seit 1953 **Made in QUALITY**



MINIMIERTE LEBENSDAUERKOSTEN - FULL-SERVICE-OPTIMIERT

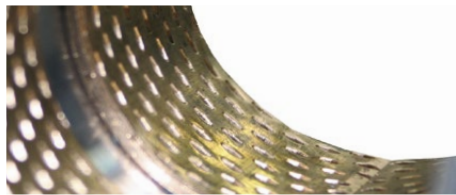
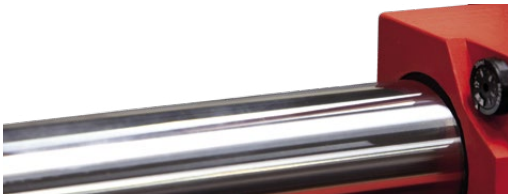
DIE NEUE MEYER 3/2/1 PALETTENGABEL

Das **vollständig geschlossene MEYER Achsführungssystem**, jetzt kombiniert mit einer **robusten Profilführung** und einem neuartigen, **Full-Service-optimierten Seitenschieber**, bietet höchste Effizienz im Logistikumschlag bei optimierten Lebensdauerkosten.



Das **geschlossene Achsführungssystem**

- Hartverchromte Präzisionsachsen in Kombination mit gekapselten Hochleistungsbuchsen
- Bis zu **1.000 Betriebsstunden ohne Zwischenschmieren**



Das **Profilführungssystem**

- Torsionssteife Stahlprofile in Verbindung mit hochverschleißfesten Kunststoffelementen
- **Minimierter Wartungsaufwand**



HÖCHSTE EFFIZIENZ IN DER LOGISTIK - DER MENGENTEILER

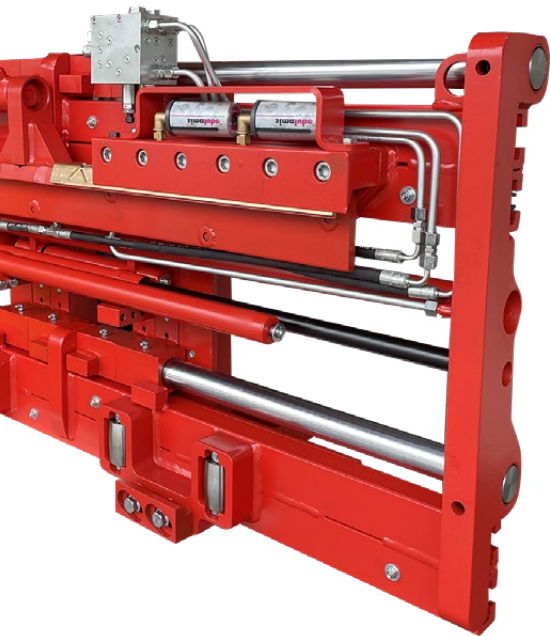
SCHNELLE ARBEITSZYKLEN – GENAUES POSITIONIEREN DER GABELZINKEN



- **Optimaler Gleichlauf** auch bei geringen Ölflussmengen
- Hydraulischer Restölausgleich zur optimalen Synchronisierung der Zinkenpaare
- **Einstellbare Druckbegrenzung** für Öffnen und Schließen zur Vermeidung von Schäden bei Zinkenposition in Endlage

DER NEUE SEITENSCHIEBER IN FULL-SERVICE-AUSFÜHRUNG

ROBUST – MINIMALE WARTUNG – OPTIMIERTE LEBENSDAUERKOSTEN



Die neuartigen Seitenschieber mit oberliegendem Zylinder in geschützter Position und robuster Zylinderanbindung zur Aufnahme von hohen Seitenschubkräften wurden gezielt für den **Full-Service-Einsatz** konzipiert. Die oberen **Gleitelemente** aus **hochverschleißfestem Werkstoff** bieten durch ihre ausgeprägte Stärke eine **optimierte Lebensdauer**; unterstützt durch ausgezeichnete Notlaufeigenschaften und Korrosionsbeständigkeit.

Die untere **Rollenlagerung** zeichnet sich durch eine **hohe Verschleißfestigkeit** und Korrosionsbeständigkeit aus. Die robuste Bauform ist unempfindlich gegen radiale Stöße und bietet optimale Abrolleigenschaften. Die **Rollen sind gegen Verschmutzung von außen und Schmiermittelverlust abgedichtet**.

Hochverschleißfeste Gleitelemente

- Optimierte Lebensdauer durch maximierte (effektive) Verschleißdicke
- Gleichmäßige Schmiermittelverteilung durch integrierte Schmierkanäle



Rollen gelagerte untere Abstützung des Seitenschieber

- Gekapselt, dauergeschmiert auf Lebensdauer, kein Schmierer erforderlich
- Untere Pratzen einstellbar; höchste Einsatzsicherheit durch Ausgleich von Verschleiß und Gabelträgertoleranzen



Optionale Dauerschmierung am Seitenschieber

- Automatisierte Schmierung zur weiteren Verlängerung der Lebensdauer der Verschleißteile
- Verlängerte Schmierintervalle auf bis zu 1.000 Betriebsstunden



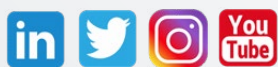
Verwaltung / Administration

MEYER GmbH
Dr.-Dörnemann-Str. 1
38259 Salzgitter
Germany
Tel. +49 5341 803-0
Fax +49 5341 803-196

Produktionswerk / Production Plant

MEYER GmbH
Tillystr. 5
38259 Salzgitter
Germany

www.meyer-world.com
www.hubtischedeutschland.de



MEYER
seit 1954 **Made in QUALITY**

BOLZONI
AURAMO 

Anbaugeräte · Zinken · Hubtische