

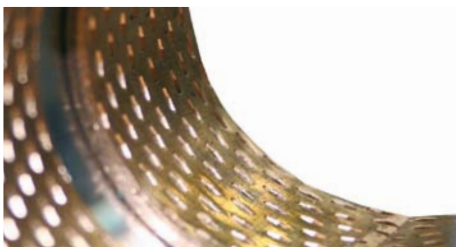
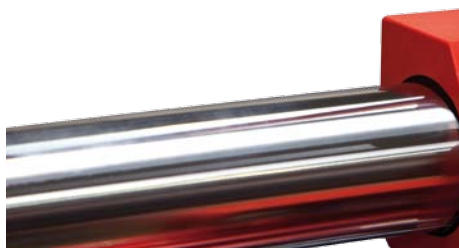
Pinza Pallet Multipli

Guida a barra



IL CONCETTO DI GUIDA A BARRA

ELEVATE PRESTAZIONI



Il concetto della guida a barra con sistema a capsula....

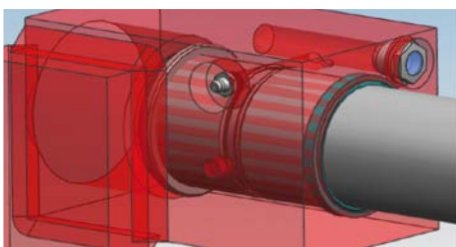
- Barre in acciaio cromato, con lavorazioni ad alta precisione, in accoppiamento con boccole ad elevate prestazioni in sistema chiuso (l'unico sistema di guida a capsula sul mercato)

...e l'influenza sulle performance nell'applicazione, sui costi del ciclo-vita e sull'ambiente:

- Lunga durata dei componenti d'usura
- Movimento costante e veloce
- Elevata efficienza energetica per cicli operativi dei carrelli elevatori elettrici più lunghi
- Perfetta sincronizzazione del movimento
- Robusta guida a barra: è eliminato il cedimento delle forche esterne, per un trasporto del carico più sicuro
- Nessuna fastidiosa fuoriuscita e consumo limitato del lubrificante
- Carichi puliti e rispetto dell'ambiente

SISTEMA AUTOMATICO DI LUBRIFICAZIONE

BREVETTO INTERNAZIONALE



La lubrificazione automatica garantisce intervalli di manutenzione identici per il carrello elevatore e l'attrezzatura, evitando interventi supplementari

Ottimizzazione della lubrificazione in base alla specifica applicazione, e facilità di ricarica della cartuccia - Previene danni o usura delle parti meccaniche a causa di errata o scarsa lubrificazione, operazioni sempre pulite senza rischio di contaminazione del carico

Il sistema è disponibile per l'intera pinza o separatamente per la funzione di posizionamento forche o di traslatore
Disponibile anche come installazione in post-vendita (su richiesta)

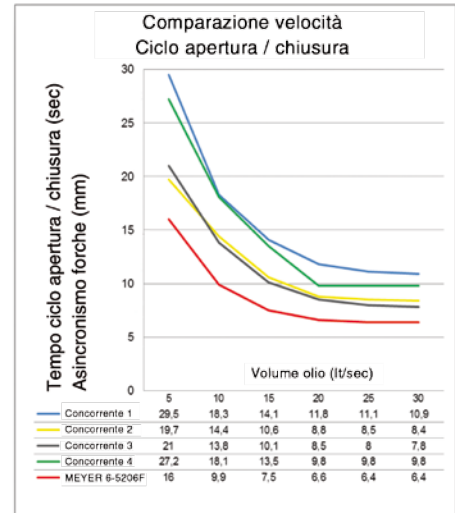
Il Sistema di Lubrificazione Automatica è parte integrante del concetto di guida a barra con capsula (brevettato)
Riduce le necessità d'interventi di manutenzione ed il costo-vita dell'attrezzatura

MASSIMA VELOCITÀ OPERATIVA
EFFICIENZA LOGISTICA

Il fattore "Velocità Operativa":

- Velocità elevata, già a basse portate d'olio (anche con un piccolo tocco del joystick del carrello)
- Comfort migliorato per l'operatore
- Incremento della produttività

La pinza per pallet multipli Meyer presenta una velocità operativa unica sul mercato.

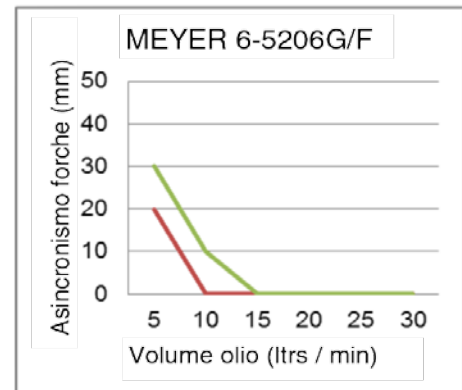


SINCRONIZZAZIONE FORCHE OTTIMALE
SICUREZZA ED ERGONOMICITÀ

Rischi di mancanza di sincronizzazione:

- Movimentazione difficoltosa con portate d'olio basse (cioè con movimenti minimi del joystick del carrello)
- Operazioni addizionali per riallineare le forche
- Condizioni di lavoro non in sicurezza, tempi di movimentazione più lunghi
- Rischio di danneggiamento del carico in fase di presa, in particolare con forche lunghe

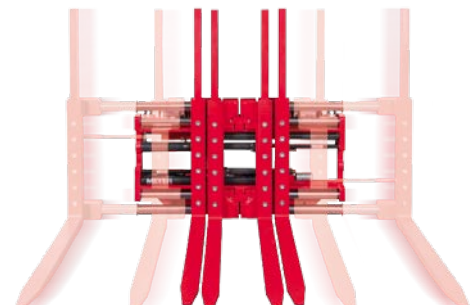
La pinza per pallet multipli Meyer presenta una perfetta sincronizzazione delle forche anche a portate d'olio molto basse.



COMPETENZE PER CONTRATTI DI FULL RENTAL
SOSTENIBILITÀ E COSTO TOTALE DI POSSESSO

Valore aggiunto della pinza per pallet multipli Meyer

- Intervalli di lubrificazione di 1.000 ore (più di 2.500 ore con il Sistema di Lubrificazione Automatico)
- Necessità minima di manutenzione
- Pulizia del carico
- Elevata efficienza energetica
- Disegno ergonomico e completa sostenibilità
- Alta velocità operativa ed operazioni in sicurezza



BOLZONI S.p.A.

I CASONI 29027 PODENZANO

PIACENZA (ITALIA)

Tel. +39 0523 555511

Fax +39 0523 524087

www.bolzonigroup.com

sales@bolzonigroup.com

BOLZONI ITALIA S.r.l.

VIA DEL MANDORLO, 28

59100 PRATO (ITALIA)

Tel. +39 0574 571353

Fax +39 0574 571517

www.bolzonigroup.com

info.italia@bolzonigroup.com



ATTREZZATURE PER CARRELLI ELEVATORI · FORCHE · PIATTAFORME ELEVATRICI