

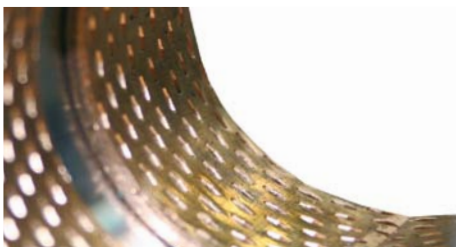
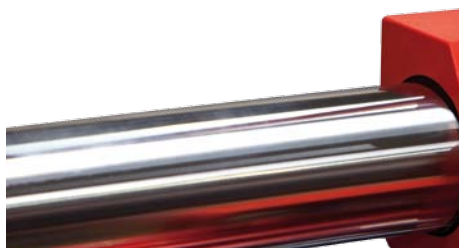
Monomultifourches

Concept de guidage



CONCEPT DE GUIDAGE

AU SERVICE DES PERFORMANCES



Le système de guidage fermé...

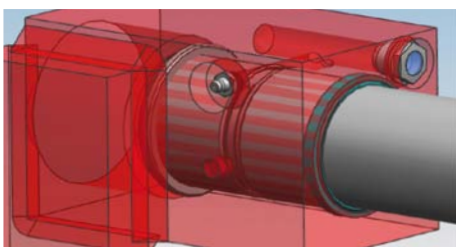
- barres de guidage pleines chromées avec usinage de précision combinés à des bagues hautes performances
 (le seul système de guidage « fermé » du marché)

...et son impact sur les performances des applications, le coût du cycle de vie et l'environnement :

- Composants d'usure longue durée
- Fonctionnement souple et rapide
- Rendement énergétique maximal pour les cycles de travail prolongés des chariots élévateurs électriques
- Déplacement parfaitement synchronisé des fourches
- Concept de guidage efficace : pas d'affaissement des fourches extérieures, sécurisant le transport
- Besoins en graissage minimes, pas de perte de graisse
- Charge et environnement propres

SYSTÈME DE LUBRIFICATION AUTOMATIQUE

BREVET INTERNATIONAL



La lubrification automatique garantit la synchronisation des intervalles de maintenance du chariot et de l'accessoire – aucun entretien intermédiaire

Ajustement précis aux conditions de l'application et remplissage rapide. Élimination de l'usure et des dommages liés à l'absence ou l'insuffisance de graissage. Fonctionnement propre, préservant les marchandises

Système de lubrification automatique disponible sous forme de solution complète ou de solutions distinctes pour le système de guidage et le déplacement latéral
 Rééquipement personnalisé possible (sur demande)

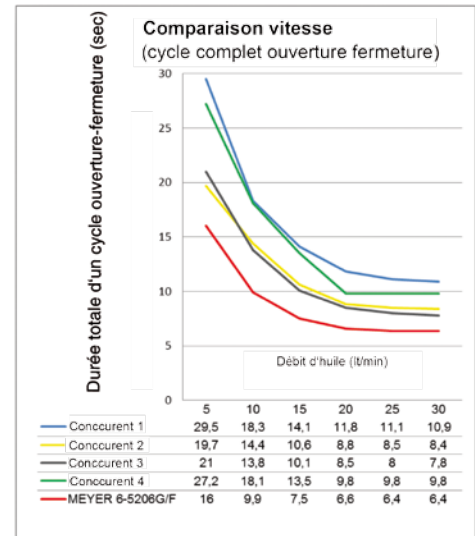
Le système de lubrification automatique fait partie intégrante du concept de guidage fermé de MEYER (breveté)
 Maintenance et coûts réduits

MANUTENTION ULTRA-RAPIDE
 LOGISTIQUE EFFICACE

La vitesse de travail : un facteur déterminant

- Opération rapide même à faible débit d'huile (avec une utilisation restreinte du levier de commande, par ex.)
- Confort du cariste amélioré
- Rendement supérieur

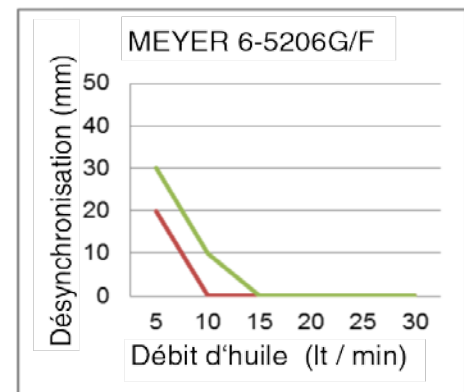
Le monomultifourche MEYER affiche une vitesse de déplacement jusqu'à 50 % supérieure en fonctionnement.



DÉPLACEMENT SYNCHRONISÉ DES FOURCHES
 SÉCURITÉ ET ERGONOMIE

Les conséquences et risques d'un déplacement non synchronisé des fourches

- Manutention difficile à faible volume d'huile (avec une utilisation restreinte du levier de commande, par ex.)
- Cycles de travail supplémentaires requis pour re-synchroniser le déplacement des fourches
- Insécurité ; temps de manutention supplémentaire requis
- Risque d'endommagement des palettes au passage des fourches, notamment les plus longues

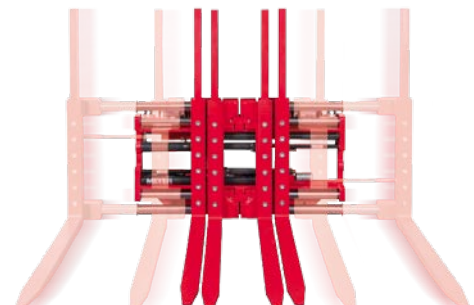


Le concept de guidage de MEYER assure un déplacement synchronisé des fourches même à très faible débit d'huile.

DES PERFORMANCES INALTÉRABLES
 DURABILITÉ ET COÛT MAÎTRISÉS

Le monomultifourche MEYER: votre valeur ajoutée

- Intervalle de graissage de 1000 heures d'utilisation
- Plus de 2 500 heures de service avec le système de lubrification automatique
- Exigences de maintenance minimales
- Fonctionnement et produits propres
- Rendement énergétique maximal
- Conception ergonomique et durable
- Fonctionnement rapide et sûr



BOLZONI Frankreich

Rue Avogadro Technopol Forbach Sud
57600 Forbach

Tel. +33 387846540

Fax +33 387846545

www.bolzonigroup.com

sales.fr@bolzoni-auramo.com

Z.A. La Butte, 3 · rue Gutenberg
91620 Nozay



Accessoires pour chariots élévateurs · Fourches · Tables élévatrices