

**KEEP  
IT  
SIMPLE**

**SILVERLINE**

Preiswerte Anbaugeräte



***SILVER LINE***

Die technischen Merkmale der Silver Line Sortiment decken den Großteil der Anforderungen an den Materialtransport ab.

## Index

**3** Das Schwerlastprogramm

**4** Technische Eigenschaften

**5** Ballenklammer - Modell LC-W

**6** Klammerngabel - Modell LC-H

**7** Drehbare Klammerngabel, 360° endlos - Modell LGC-H

**8** Hausgeräteklammer - Modell LC-C

**9** Papierrollenklammern - Modell AMX-RF / AMX-RH

**10** Mehrzweckklammer - Modell LC-U

**11** Ölflussmengen-Empfehlungen / Hydraulische Funktionen



**SILVER LINE ist eine zuverlässige und kostengünstige Klammer-Baureihe, die in vielen Industriebereichen Anwendung findet. Insbesondere dann, wenn hohe Anforderungen und niedrige Kosten wichtig sind.**

Als Ergänzung unserer bereits vorhandenen großen Auswahl an Anbaugeräten, kann mit dieser zweiten Baureihe eine Vielzahl von Anforderungen mit weniger als 20 Modellen abgedeckt werden. Erstmals 2015 vorgestellt, wird diese Reihe jetzt um weitere parallegeführte Klammern ergänzt. Geeignet für sicheren, effizienten und beschädigungsfreien Umschlag, ist diese Baureihe konzipiert für hochbeanspruchte Einsätze mit knappem Budget.

**Preiswert. Hochwertig. Kurzfristig lieferbar. 3-Jahre Gewährleistung.**



### Niedrigster Preis:

Industrialisierte Serienfertigung in China nach europäischem Design und Qualitätsstandards.



### Robustes Design:

Weiterentwicklung der bewährten **MEYER K-Serie**.



### Ab Lager verfügbar:

Umfangreicher Lagervorrat in Salzgitter, Zentrallager in Piacenza.



### Miete

Auch zur Kurz- und Langzeitmiete – jetzt auch als drehbare Klammerngabeln



### Maximierte Gewährleistung:

36 Monate / 6.000 Betriebsstunden.



### Minimale Wartung und Betriebskosten:

Hochfeste Aluminiumprofile in Kombination mit verschleißarmen, austauschbaren Kunststoffprofilen.

## Technische Eigenschaften

### Lange Lebensdauer und lange Wartungsintervalle

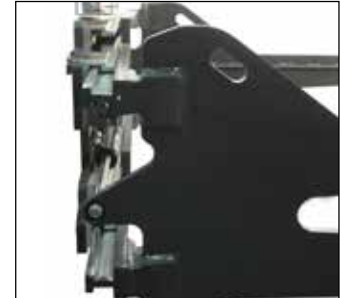
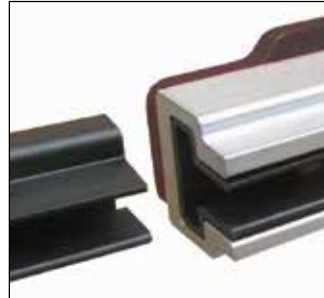
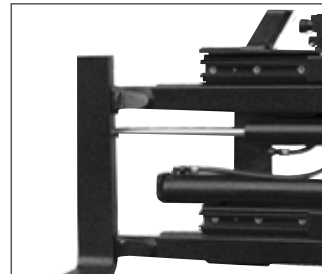
- Kombination von bewährten und hochfesten Aluminiumprofilen mit neuen verschleißfesten Kunststoffeinsätzen.
- Kein Verschleiß an Aluminiumprofilen.
- Symmetrische Bohrungen in Aluminiumprofilen und symmetrischen Kunststoffeinsätzen.
- Bessere Gleichlaufeigenschaften bei geringerem Fettbedarf.

### Einfacher und schneller Austausch von Verschleißteilen

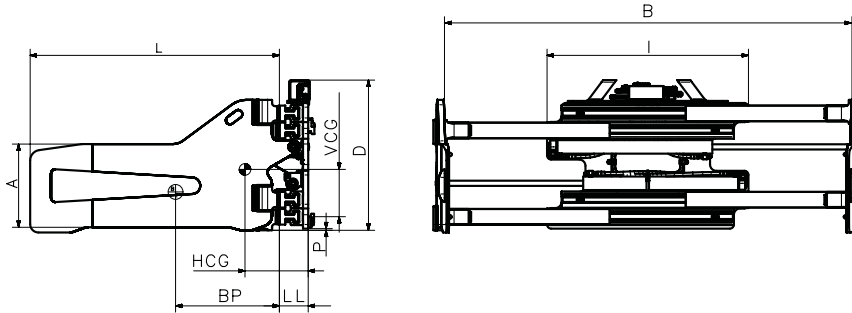
- Kunststoffbuchsen können von der Seite eingesetzt werden, ohne die Arme zu entfernen.
- Aluminiumprofile mit handelsüblichen Sechskantschrauben, kein Spezialwerkzeug erforderlich.

### Kostengünstig: eine neue Klammer für den Preis eines gebrauchten

- Hohe Produktionsvolumen und eine spezielle Auswahl an Kapazitäten und Öffnungen führen zu Produktionseinsparungen.
- Neue preisgünstige Komponenten - wie Aluminiumprofile, Zylinder und Verschleißteile - und optimierte Produktionsverfahren.



## Modell LC-W (mit integriertem Seitenschub, starre Arme)



**Bereich:** 2200 - 3200 Kg

- Robuste Klammerausführung für härteste Einsätze
- Anschweißbar in Messerausführung
- Hochverschleißfeste Kunststoffprofile kombiniert mit dem Aluminiumprofil
- Sichtoptimierte Bauform.

Modell	Tragfähigkeit	Lastschwerpunkt	für Stapler max.	Rahmenbreite	Öffnungsbereich	Armlänge	Armabmessung	Vorbaumaß	Eigenschwerpunkt horizontal	Gewicht	Aufhängungsklasse	
	Q kg	BP mm	t/LSP	I mm	B mm	L mm	A x E mm	LL mm	HCG mm	W kg	ISO 2328	
<b>LC 22 W6A</b>	53-186	2.200	500	2,5/500	1.080	530-1.860	1.200	400 x 30	139	297	492	2 A
<b>LC 22 W6A</b>	47-176	2.200	500	2,5/500	1.100	470-1.760	1.200	400 x 30	139	298	487	2 A
<b>LC 28 W6B</b>	64-197	2.800	500	3,5/500	1.020	640-1.970	1.200	400 x 40	132	327	560	3 A
<b>LC 32 W6B</b>	59-213	3.200	600	4,0/500	1.280	590-2.130	1.200	450 x 40	169	292	830	3 A
<b>LC 32 W6B</b>	20-195	3.200	600	4,0/500	1.280	500-1.950	1.200	450 x 40	169	292	830	3 A

### Hinweise:

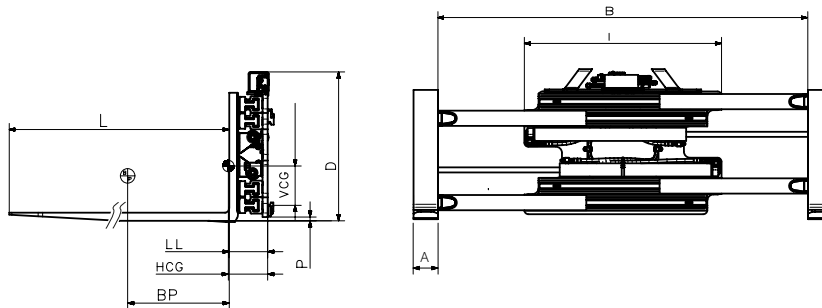
- Erforderliche Zusatzhydraulik  
> 1-fach für die Nutzung der Klammerfunktion  
> 2-fach für die Nutzung der Klammer- und Seitenschubfunktion
- Einschließlich integriertem Seitenschub
- Einschließlich einstellbarem Druckbegrenzungsventil für Öffnen und Schließen

- Verschleißschutz unter den Armen serienmäßig
- Die Arminnenflächen sind mit durchgehenden Moniereisen versehen
- Die tatsächlichen Öffnungsbereiche können aufgrund verschiedener Vorspannung und unterschiedlicher Armlängen von den o.a. Werten abweichen.

### Optionen:

- Ventilschutz
- Zylinderschutz

## Modell LC-H (mit integriertem Seitenschub)



**Bereich:** 1400 - 2800 Kg

- Robuste Klammerausführung für härteste Einsätze
- Robustes verwindungssteifes Armprofil
- Hochverschleißfeste Kunststoffprofile kombiniert mit dem Aluminiumprofil
- Sichtoptimierte Bauform.

Modell	Tragfähigkeit		Lastschwerpunkt BP mm	Öffnungsbereich B mm	Zinkenquerschnitt L x A x E mm	Rückenbreite I mm	Erforderl. GT- Breite Stapler FL mm	Gesamthöhe D mm	Eigengewicht W kg	Eigenschwerpunkt horizontal HCG mm	Eigenschwerpunkt vertikal VCG mm	Vorbaumaß LL mm	Bodenfreiheit P mm	Aufhängung ISO 2328
	Q1 / Q2 kg													
<b>LC 14 H6A EU</b>	35-158	1.400/2.000	500	350 - 1.580	1.200x100x40	1.050	690	728	321	181	197	167	18	2A
<b>LC 22 H6A EU</b>	32-161	2.200/2.500	500	320 - 1.610	1.200x120x40	1.100	690	732	392	190	196	188	18	2A
<b>LC 28 H6B EU</b>	32-161	2.800/3.500	500	320 - 1.610	1.200x120x45	1.100	720	827	473	185	239	189	21	3A

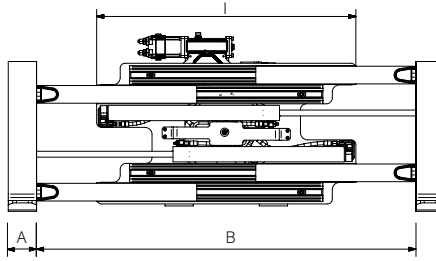
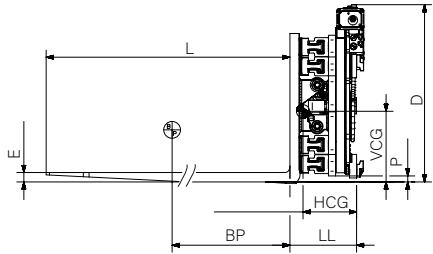
### Hinweise:

- Zwei Hydraulikfunktionen erforderlich
- Q1=Tragfähigkeit beim Klammern
- Q2= Tragfähigkeit auf den Zinken.
- Überdruckventil
- Druckmanometer
- Arme auf die Armträger geschweißt
- Integrierter Seitenschub

### Optionen:

- Anschlussschläuche.
- Ventilschutz
- Zylinderschutz.

## Modell LGC-H



**Bereich:** 1400 - 2800 Kg

- Vielseitiges Anbaugerät, das zum Heben aller üblichen Paletten, als Zinkenverstellgerät oder zum Drehen von Containern oder Boxen verwendet werden kann.
- Robustes Design für schwere Anwendungen.
- Hochfeste Aluminiumprofile, reversibel und austauschbar mit verschleißfesten Kunststoffeinsätzen, ermöglichen eine lange Lebensdauer und niedrige Lebenszeitkosten.
- Sichtoptimierte Bauform.
- Blockventil in der Mitte für präzisen Arm Synchronismus.
- Das Ventil und die Zylinderstangen sind in jeder Öffnungsstellung geschützt.
- Optimiertes Gewicht, effektive Dicke und Lastschwerpunkt.

Modell	Tragfähigkeit	Lastschwerpunkt	Öffnungsbereich		Zinkenquerschnitt	Rückenbreite	Erforderl. GT-Breite Stapler	Gesamtröhre	Eigengewicht	Eigenschwerpunkt horizontal	Eigenschwerpunkt vertikal	Vorbaumaß	Bodenfreiheit	Aufhängung
	Q1 / Q2 kg	BP mm	B mm		L x A x E mm	I mm	FL mm	D mm	W kg	HCG mm	VCG mm	LL mm	P mm	ISO 2328
<b>LGC 14 H6A EU</b>	35-158	1.400/2.000	500	350-1.580	1.200x100x40	1.050	580	752	435	215	239	261	18	2A
<b>LGC 22 H6A EU</b>	32-161	2.200/2.500	500	320-1.610	1.200x120x40	1.100	580	752	520	225	233	283	18	2A
<b>LGC 28 H6B EU</b>	32-161	2.800/3.500	500	320-1.610	1.200x120x45	1.100	870	877	623	221	321	298	21	3A

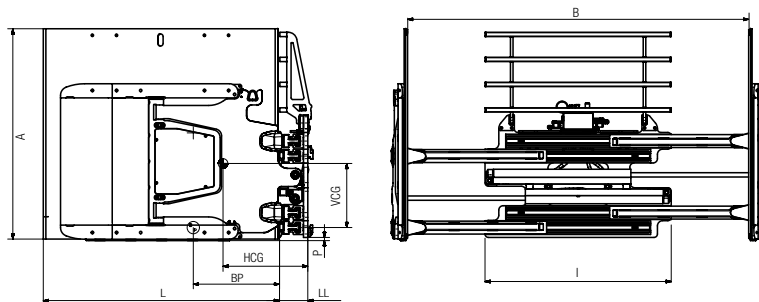
### Hinweise:

- Erforderliche Zusatzhydraulik > zweifach
- Q1: beim Klammern ohne Drehung; oder beim Drehen ohne Klammern
- Q2: Tragfähigkeit auf den Zinken
- Rückschlagventil.
- Angeschweißte Gabelzinken.
- Ventilschutzplatte (wie in der Zeichnung): im Lieferumfang enthalten

### Optionen:

- Anschlussschläuche.
- Motorschutz

## Modell LC-C (mit integriertem Seitenschub)



**Bereich:** 1200 - 1600Kg

- Robuste Klammersausführung für härteste Einsätze
- Robustes verwindungssteifes Armprofil
- Hochverschleißfeste Kunststoffprofile kombiniert mit dem Aluminiumprofil
- Sichtoptimierte Bauform.

Modell	Tragfähigkeit	Lastschwerpunkt	Öffnungsbereich	Armabmessung	Rahmenbreite	Erforderl. GT-Breite Stapler	Gewicht	Eigenschwerpunkt horizontal	Eigenschwerpunkt vertikal	Vorbaumaß	Bodenfreiheit	Aufhängungs	
	Q	BP	B	L x A	I	FL	W	HCG	VCG	LL	P	ISO	
	kg	mm	mm	mm	mm	mm	kg	mm	mm	mm	mm	2328	
<b>LC 12 C5A</b>	54-197	1.200	610	540-1.970	1.220x1.220	1.100	690	763	407	370	164	26	2A
<b>LC 16 C7A</b>	57-228	1.600	685	570-2.280	1.370x1.220	1.370	690	866	439	356	164	26	2A

### Hinweise:

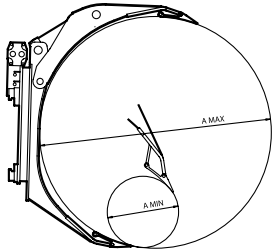
- Zwei Hydraulikfunktionen erforderlich
- Armdicke einschließlich Gummibelag, 57mm
- Armdicke in der Armbasis einschließlich Gummibelag (92mm für alle Typen)

### Optionen:

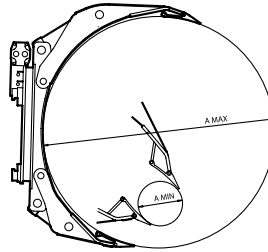
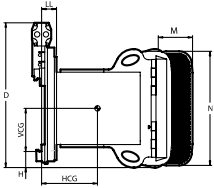
- Lastschutzgitter
- Druckbegrenzungsventil
- Mengenteiler.



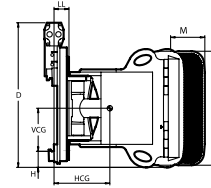
**Modell AMX-RF / AMX-RH**



**AMX-RF**



**AMX-RH**



**Bereich:** 1300 - 2100 Kg

- 360° Drehbereich für den horizontalen und vertikalen Rollentransport von 1-2 Papierrollen
- Bewegliche kurze und lange Arme. Geteilter langer Arm für das Handling von 1-2 Papierrollen.
- Der 360° Drehbereich gewährleistet ein beschädigungsfreies Absetzen der Papierrollen auf schrägen Ebenen.
- Diverse Kontakplattenausführungen und Aufhängungsoptionen auf Anfrage verfügbar
- Aufhängungsvorneigung, 1,5°.

Modell	Tragfähigkeit	Lastschwerpunkt	Rollbereich	Höhe	Gewicht	Eigenschwerpunkt horizontal	Eigenschwerpunkt vertikal	Vorbaumaß	Kontaktplatten	Abstand der Kontaktplatten	Höhe der Aufhängung	Aufhängungsklasse
	Q	BP	A	D	W	HCG	VCG	LL	M x N	O	H	ISO
	kg	mm	mm	mm	Kg	mm	mm	mm	mm	mm	mm	2328

**Kurzer starrer Arm**

<b>AMX-13RF-11</b>	1.400	575	300 - 1.150	780	350	230	265	146	200 x 680	-	110	2 A
<b>AMX-13RF-13</b>	1.300	650	400 - 1.300	780	370	245	265	146	200 x 680	-	110	2 A
<b>AMX-18RF-13-2A</b>	1.800	650	400 - 1.300	780	440	255	265	160	200 x 680	-	110	2 A
<b>AMX-18RF-13-3A</b>	1.800	650	400 - 1.300	780	465	270	305	190	200 x 680	-	67	3 A
<b>AMX-21RF-13-2A</b>	2.100	675	550 - 1.350	780	465	290	265	172	200 x 680	-	110	2 A
<b>AMX-21RF-13-3A</b>	2.100	675	550 - 1.350	780	490	320	305	202	200 x 680	-	67	3 A

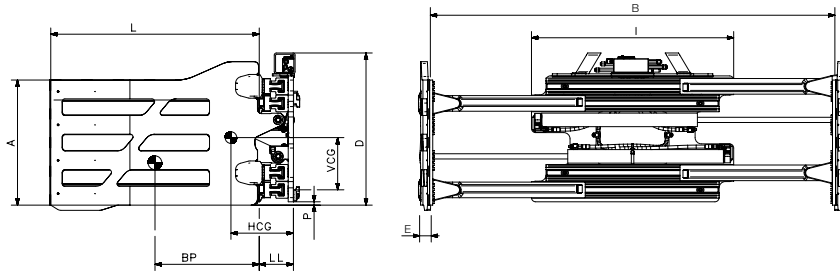
**Kurzer beweglicher Arm**

<b>AMX-13RH-13</b>	1.300	650	250 - 1.300	780	420	245	265	146	200 x 680	-	110	2 A
<b>AMX-18RH-13-2A</b>	1.800	650	250 - 1.300	780	490	255	265	160	200 x 680	-	110	2 A
<b>AMX-18RH-13-3A</b>	1.800	650	250 - 1.300	780	515	270	305	190	200 x 680	-	67	3 A
<b>AMX-21RH-13-2A</b>	2.100	675	380 - 1.350	780	525	270	265	172	200 x 680	-	110	2 A
<b>AMX-21RH-13-3A</b>	2.100	675	380 - 1.350	780	550	285	305	202	200 x 680	-	67	3 A

**Hinweise:**

- Zwei hydraulische Funktionen werden benötigt.
- Standardkontakplatte: Gusskontakplatte mit geriffelter Oberfläche
- Für die Aufnahme von liegenden Rollen werden 5° Hubgerüstvorneigung benötigt. Ohne Vorneigung (0°) werden Sonderarme benötigt.

## Modell LC-U (mit Seitenschub)



**Bereich:** 1400 - 1800 Kg

- Für den Transport von unpalettierten Gütern.
- Geschraubte austauschbare Gummistreifen.
- Gummierte Arminnenflächen für ein sicheres Klammern der Last mit geringem Druck.
- Starkes Design für Schwerlastausführung.
- Hochfeste Aluminiumprofile, umkehrbare und austauschbare verschleißfeste Kunststoffeinsätze, die eine lange Lebensdauer und niedrige Lebensdauererwartungen ermöglichen.
- Exzellente Sichtverhältnisse
- Klammerventil in der Mitte für genauen Gleichlauf der Arme.
- Das Ventil und die Zylinder sind in jeder Öffnungsstellung geschützt.
- Reduziertes Gewicht, Vorbaumaß und Eigenschwerpunkt.

Modell	Tragfähigkeit		Lastschwerpunkt	Offnungsbereich	Armbmessung	Rahmenbreite	Erforderl. GT-Brette Stapler	Höhe	Gewicht	Eigenschwerpunkt horizontal	Eigenschwerpunkt vertikal	Vorbaumaß	Bodenfreiheit	Aufhängungsklasse
	Q kg	BP mm	B mm	L x A x E x T mm	I mm	FL mm	D mm	W kg	HCG mm	VCG mm	LL mm	P mm	ISO 2328	
<b>LC 14 U6A</b>	1.400	500	550-1.780	1.200x400x42-62	930	750	724	406	318	224	142	14	2A	
<b>LC 18 U6A</b>	1.800	500	610-1.940	1.200x400x47-62	970	750	730	478	316	223	164	16	2A	
<b>LC 18 U6NA</b>	1.800	500	440-1.730	1.200x400x47-62	1.100	750	730	502	311	224	164	16	2A	

### Hinweise:

- Zwei hydraulische Funktionen
- E=Armdicke an der Spizette einschließlich Gummibelag
- T=Armdicke an der Armbasis einschließlich Gummibelag
- Rückschlagventil mit Eilgangfunktion.
- Druckbegrenzungsventil
- Arme auf die Armträger geschweißt
- Arminnenflächen mit austauschbaren Gummistreifen.
- Integraler Seitenschieber

## Öflussmengen-Empfehlungen / Hydraulische Funktionen und Druckempfehlungen

Modell	Öflussmenge, Klammer			Öflussmenge, Seitenschieber			Klammerdruck		Klammer-anschluss	Seitenschubdruck		Druck-verteiler	Hydraulik-funktion n.
	Minimal l/min	Empfohlen l/min	Maximal l/min	Minimal l/min	Recommended l/min	Maximal l/min	Minimal MPa	Maximal MPa	Maximal MPa	Minimal MPa	Maximal MPa	Maximal Mpa	
<b>Nicht Drehbare</b>													
<b>LC 12</b>	15	25	35	15	25	35	4,0	12,0	23,0	12,0	22,0	25,0	2
<b>LC 14</b>	15	25	35	15	25	35	4,0	16,0	23,0	12,0	22,0	25,0	2
<b>LC 16</b>	15	25	35	15	25	35	4,5	16,0	23,0	12,0	22,0	25,0	2
<b>LC 22</b>	15	25	35	15	25	35	4,5	16,0	23,0	12,0	22,0	25,0	2
<b>LC 28</b>	15	25	35	15	25	35	5,0	16,0	23,0	12,0	22,0	25,0	2
<b>LC 32</b>	30	45	60	30	45	60	5,0	16,0	23,0	12,0	22,0	25,0	2

Modell	Öflussmenge, Klammer			Öflussmenge, Dreheinheit			Klammerdruck		Klammer-anschluss	Drehdruck		Dreheinheit Anschluss	Hydraulik-funktion n.
	Minimal l/min	Empfohlen l/min	Maximal l/min	Minimal l/min	Empfohlen l/min	Maximal l/min	Minimal MPa	Maximal MPa	Maximal MPa	Minimal MPa	Maximal MPa	Maximal Mpa	
<b>Drehbare</b>													
<b>AMX - AMRX</b>	20	35	40	20	35	40	x	16,0	16,0	10,0	12,0	18,0	2
<b>LGC 14</b>	15	25	35	15	25	40	4,0	16,0	23,0	10,0	12,0	25,0	2
<b>LGC 22</b>	15	25	35	25	35	40	4,5	16,0	23,0	10,0	12,0	25,0	2
<b>LGC 28</b>	15	25	35	35	60	75	5,0	15,0	23,0	10,0	12,0	25,0	2



◀ Kontakte

**MEYER GmbH**

*Administration:* Dr.-Dörnemann-Str. 1 - 38259 Salzgitter

*Factory:* Tillystr. 5 - 38259 Salzgitter – Germany

Tel +49 5341 803-0

[sales@bolzonigroup.com](mailto:sales@bolzonigroup.com)

[de.bolzonigroup.com/silverline](https://de.bolzonigroup.com/silverline)

**BOLZONI** 

**G R O U P**